



vlaamsARCHITECTUURinstituut

deSingel

Internationale Kunstcampus

ARCHI- TECTUUR 2011-2012

ARCHITECTEN
DE VYLDER VINCK
TAILLIEU

ANDREA BRANZI

JONGE MAKERS
DENKERS DROMERS



© Eline Ros

ARCHI- TECTUUR 2011-2012

Met ingang van het seizoen 2011-2012 slaan het Vlaams Architectuurinstituut en deSingel een nieuwe bladzijde om in hun samenwerkingstraject. In de tentoonstellingzaal en in de wandelgangen kan u zich een seizoen lang onderdompelen in het werk van bekende internationale architecten en jonge ontwerpers uit Vlaanderen.

Niet alleen tentoonstellingen maar ook debatten en lezingen bieden ruimte aan polemieken, analyse en poëzie. Wij stellen een podium beschikbaar aan 'bedenkers', niet alleen om hun werk te tonen maar ook om het te confronteren met uw kritische respons. Wij dagen ontwerpers uit hun visie te formuleren over de architecturale en ruimtelijke ontwikkeling van Vlaamse steden en landschappen. Daarbij hopen en rekenen wij erop dat u actief deelneemt aan dit debat. In het belang van de ontwikkeling van concepten voor wonen en werken, van architectuur voor zorg en onderwijs, van design en interieur. En bovenal: van een duurzame bouwcultuur.



Woning Belgrade, architecten de vylder vinck taillieu, 2010 © Filip Dujardin

ARCHI- TEC- TEN DE VYLDER VINCK TAILLIEU

Het trio Jan De Vylder, Inge Vinck en Jo Taillieu - een vrij recent samenwerkingsverband - onderscheidt zich door zijn intuïtieve aanpak: wars van het heersende paradigma van het architecturaal concept is ontwerpen voor hen als zoeken in een berg bladeren tot je iets vindt. Fantasierijke ingevingen, beelden die her en der associaties oproepen, zijn voor hen een middel om grenzen te verleggen, om uit het kader van een louter determinerend pragmatisme te treden en om zuurstof te geven aan verbeelding en poëzie. Het ontwerp- en bouwproces moet op elk moment kunnen inspelen op de strikte overheidsreglementering of de grillen van betrokken actoren. Die stoorzenders werken niet beperkend. Wel vormen ze de input voor een nieuwe wending, een unieke ingreep in het ontwerp en een extra gelaagdheid in de architectuur. De gebouwen van 'architecten de vylder vinck taillieu' zijn overigens nooit helemaal af: het onaf zijn geeft de gebruiker de vrijheid om te interveniëren en stimuleert diens creativiteit. De tentoonstelling wil thema's aftasten en een momentopname zijn in de nog prille gezamenlijke loopbaan van dit architectentrio.

MET DE STEUN VAN Abet Laminati, AGC Glass Europe, Foamglas Building, Ploegsteert NV, Patrick T'Hooft en Ann Huybens voor 'The Flemish Primitives', Technum Tractebel Engineering

TENTOONSTELLING

VR 23 SEP 2011 >

ZO 8 JAN 2012

open

wo zo 14 > 18 uur

bij voorstellingen 19 > 23 uur

gesloten

ma/di, feestdagen

GRATIS TOEGANG

OPENING

DO 22 SEP 2011

blauwe zaal / 20 uur

LEZING

architect Tony Fretton (GB)

GROEPSRONDELEIDING

max. 20 pers. op aanvraag € 60

reserveren via

www.antwerpenaverechts.be



Woning BM, architecten de vylder vinck taillieu jsm. Joris Van Huychen, 2010 © Filip Dujardin



Winkelpand en twee woningen, architecten de vylder vinck taillieu, AG VESPA, Antwerpen © Filip Dujardin, 2011



ANDREA BRANZI

Wat de Italiaanse architect Andrea Branzi (*Firenze, 1938) in renaissancekunstenaar Filippo Brunelleschi bewondert, is datgene wat ook hem karakteriseert. Branzi's werk als designer, architect en theoreticus is doordrongen van een constructief, materieel en esthetisch onderzoekssysteem dat een bepaald moment van de cultuur en de beschaving vastlegt. Zoals Brunelleschi met zijn ingenieuze uitvindingen de renaissancearchitectuur uitvond, zo is ook Branzi in al zijn werk een voorloper van een nieuwe tijdsgeslacht.

Eind jaren zestig, toen menig architectuurbureau nog ontwierp en bouwde in het modernistisch idioom, stelde Branzi samen met de revolutionaire groep Archizoom de 'no-stop-city' voor, een theoretisch project over de metropolitane stad. Zij voorzagen dat de oneindige verscheidenheid en de oncontroleerbare complexiteit van onze hedendaagse wereld een nieuwe architectuur zouden vereisen. Stedenbouw en architectuur zouden week en diffuus worden, met onvasten vormen die een vloeiende en continue ruimte zouden bepalen.

Bij ons is Branzi vooral bekend voor zijn meubel- en kunstobjecten. In deze tentoonstelling komt echter niet alleen de uitvinder en maker Branzi aan bod. Ook het belang van zijn utopisch denken en de visionaire kracht krijgen aandacht. Want alles wat Branzi produceert, verhoudt zich ook vandaag nog op intrigerende wijze tot de maatschappij, de cultuur van het maken, de (kunst) geschiedenis, de mens én de - meest geavanceerde - technologie.

TENTOONSTELLING

VR 17 FEB >

ZO 27 MEI 2012

open

wo > zo 14 > 18 uur

bij voorstellingen 19 > 23 uur

gesloten

ma/di, feestdagen

GRATIS TOEGANG

OPENING & LEZING

DO 16 FEB 2012

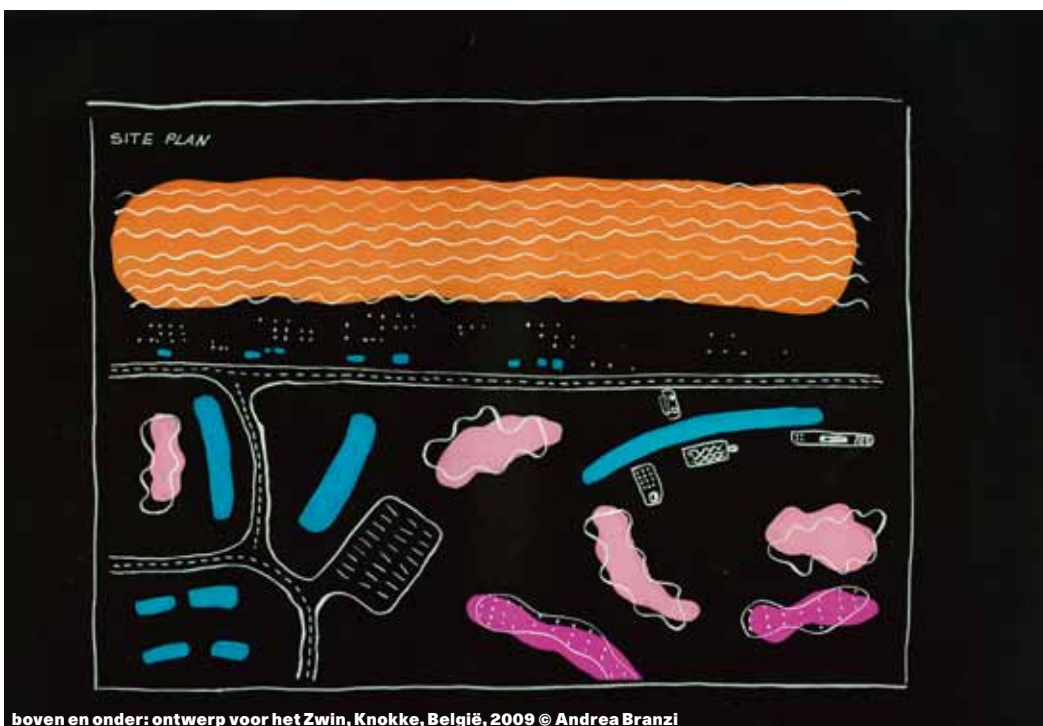
blauwe zaal / 20 uur

GROEPSRONDLEIDING

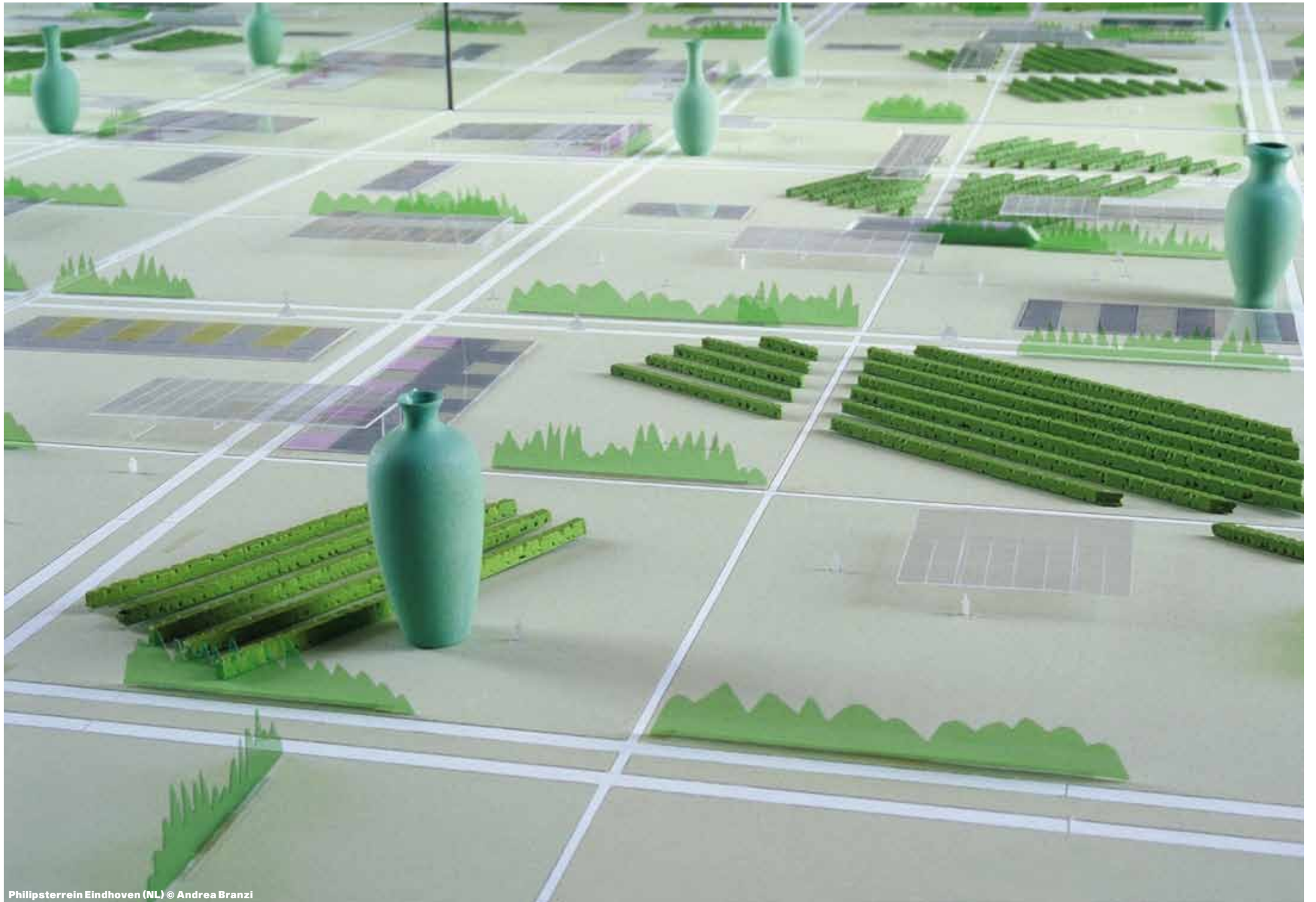
max. 20 pers. op aanvraag € 60

reserveren via

www.antwerpenaverechts.be



boven en onder: ontwerp voor het Zwin, Knokke, België, 2009 © Andrea Branzi





Triennale van Milaan, 1968. Studenten en kunstenaars verhinderen de opening van de tentoonstelling 'Il Grande Numero'. Architect Giancarlo de Carlo, een van de spilfiguren en curator van de tentoonstelling, trad in publieke discussie met de bezetters over het vermogen van architectuur en architecten om de maatschappij al dan niet beter te maken.

deSingel en het Vlaams Architectuurinstituut bieden twee seizoenen lang acht jonge architectenbureaus een platform aan om hun ideeën over architectuur, stedenbouw en landschapsontwerp voor te stellen. De architecten, geselecteerd door curatoren Katrien Vandermarliere (projectleider VAI) en Christoph Grafe (directeur VAI), krijgen de opdracht om al ontwerpend een onderzoek uit te werken. Het gaat om prikkelende oefeningen die oplossingen kunnen aanreiken voor prangende maatschappelijke vraagstukken en intellectueel uitdagende kwesties. 'Jonge makers, denkers, dromers - architectuur in Vlaanderen' is een kennismaking met makers, denkers en dromers van een nieuwe generatie ontwerpers. Poëtisch, creatief, maatschappelijk geëngageerd, bewogen, bevragend, onderzoekend en kritisch.

JONGE MAKERS DENKERS DROMERS

ARCHITECTUUR IN VLAANDEREN



© io-architecten

IO-AR- CHITEC- TEN

Io-architecten, een los samenwerkingsverband van architecten, stedenbouwkundigen en interieurarchitecten uit Sint-Niklaas, bijt de spits af. 'io' staat voor 'input - output' van de verschillende partijen die bij een bouwopdracht betrokken zijn. De kritische analyse van die informatie is het uitgangspunt van elke ruimtelijke vraag. Het Leie- en Scheldeinterfluvium tussen Gent en Oudenaarde wordt het proefterrein van hun verkenning. Voor dit markante landschap in de Vlaamse Ardennen ontwerpen zij een nieuw model van landelijke groeps-woningbouw. Een alternatief dus voor de compacte verkaveling of het dorpsappartement in de dichtslib-bende lintbebouwing. Een voorstel voor woningen die het landelijke en het landschappelijke ten volle benutten en die samenhang en groepswoon aantrekkelijk maakt.

www.io-architecten.be

ISM. Onderzoeksgroep Stedenbouw en Architectuur OSA-KULeuven, Steunpunt voor Ruimte en Wonen

TENTOONSTELLING

**WO 5 OKT >
ZO 13 NOV 2011**
wandelingen

open

wo > zo 14 > 18 uur
bij voorstellingen 19 > 23 uur

gesloten

ma/di, feestdagen

GRATIS TOEGANG

DEBAT & VERNISSAGE

DI 4 OKT 2011

blauwe foyer / 20 uur

GRATIS

GROEPSRONDELEIDING

max. 20 pers. op aanvraag € 60

reserveren via

www.antwerpenaverechts.be



PT-architecten, cohousing Rebeca, Brussel, 2009 © Bart Azare

PT-AR- CHITEC- TEN

Het Brusselse multidisciplinaire team PT-architecten bestaat sinds 2007. Wat zij vooral ambiëren is een 'joie de vivre' bij de gebruikers van hun gebouwen. Want beleving, het beeld, de sociale impact en de maatschappelijke relevantie van hun interventies zijn hun uitgangspunt. Als architecten en stedenbouwkundigen vertrekken ze evengoed vanuit de ruimtelijke als vanuit de juridische context. Een open en flexibel resultaat is hun drijfveer.

De opgave betreft een ontwerpend onderzoek naar de typologie van de Wederopbouwhoeve in het West-Vlaamse Heuvelland. In dat gebied spelen een aantal ruimtelijke vraagstukken die representatief zijn voor meerdere landelijke gebieden in Vlaanderen: rentabiliteit en schaalvergroting in de landbouw, recreatie en toerisme die niet alleen esthetische eisen stellen aan het landschap maar ook een veilige infrastructuur vereisen. Vanuit het perspectief van natuurontwikkeling speelt de vraag naar meer bos en het consolideren van beekvalleien. Al deze - vaak tegengestelde - eisen hebben een weerslag op het gebouwde patrimonium. De centrale vraag is hoe landelijke architectuur met deze ruimtevragen omgaat. Het onderzoek concentreert zich op de beeldbepalende hoeve met meerdere vrijstaande gebouwen op het erf. De hoeve moet heringevuld worden met nieuwe functies: wonen, horeca of niet-agrarische bedrijven. Of hoe combineert men de nieuwe eisen van een agro-industrieel bedrijf met de gebouwen en de voetafdruk van een oude hoeve? Een architecturale maar tevens landschappelijke kwestie die generiek is voor de transformatie van de landelijke gebieden.

www.ptarchitecten.be

ISM, LaboS, Vakgroep Architectuur en Stedenbouw, Universiteit Gent en de Provincie West-Vlaanderen

TENTOONSTELLING

WO 30 NOV 2011 >

ZO 15 JAN 2012

wandelgangen

open

wo > zo 14 > 18 uur

bij voorstellingen 19 > 23 uur

gesloten

ma/di, feestdagen

GRATIS TOEGANG

DEBAT & VERNISSAGE

DI 29 NOV 2011

blauwe foyer / 20 uur

GRATIS

GROEPSRONDELEIDING

max. 20 pers. op aanvraag **€ 60**

reserveren via

www.antwerpenaverechts.be

BEL ARCHITECTEN

Jeroen Beerten en Tom Louwette, twee ingenieurarchitecten die opereren vanuit Antwerpen, tonen een bijzondere interesse voor opdrachten die zich bewegen op de snijlijn van architectuur, infrastructuur en landschapsonwerp. In hun portfolio valt een diversiteit aan schaalgrootte en programma's op. Daarnaast verrassen zij met beelden waarin het uitgesproken publieke karakter van een constructie uitgewerkt is.

Bel architecten werken voor onze opdracht een strategisch project voor de Antwerpse binnenstad uit, op de site van de Wilde Zee en de Oudaan. We verwachten van hen dat zij niet één maar twee onderzoeksresultaten afleveren. Enerzijds moet het onderzoek een voorstel van woningen en winkels poneren dat opgaat in het omliggende openbaar domein. De hoogbouw van Renaat Braem, Maxime Wijnants en Jul De Roover, waarin de politieadministratie gehuisvest is, speelt hierin een cruciale rol. Anderzijds moet het onderzoek uitsluitel brengen over hoe de omgeving van het kantoorgebouw met privaat gebied, de toegang van de ondergrondse parking en de huidige verkeersstroom als een aangename publieke ruimte moet worden uitgerust. De oplossing van Bel architecten zal nieuwe stadstypologieën voorstellen én een strategie om met de erfenis van modernistische stadsbreuken om te gaan.

🖱 www.bel-architecten.be

ISM. Stadsbouwmeester Antwerpen

TENTOONSTELLING

WO 1 FEB >

ZO 18 MRT 2012

wandelgangen

open

wo > zo 14 > 18 uur

bij voorstellingen 19 > 23 uur

gesloten

ma/di, feestdagen

GRATIS TOEGANG

DEBAT & VERNISSAGE

DI 31 JAN 2012

blauwe foyer / 20 uur

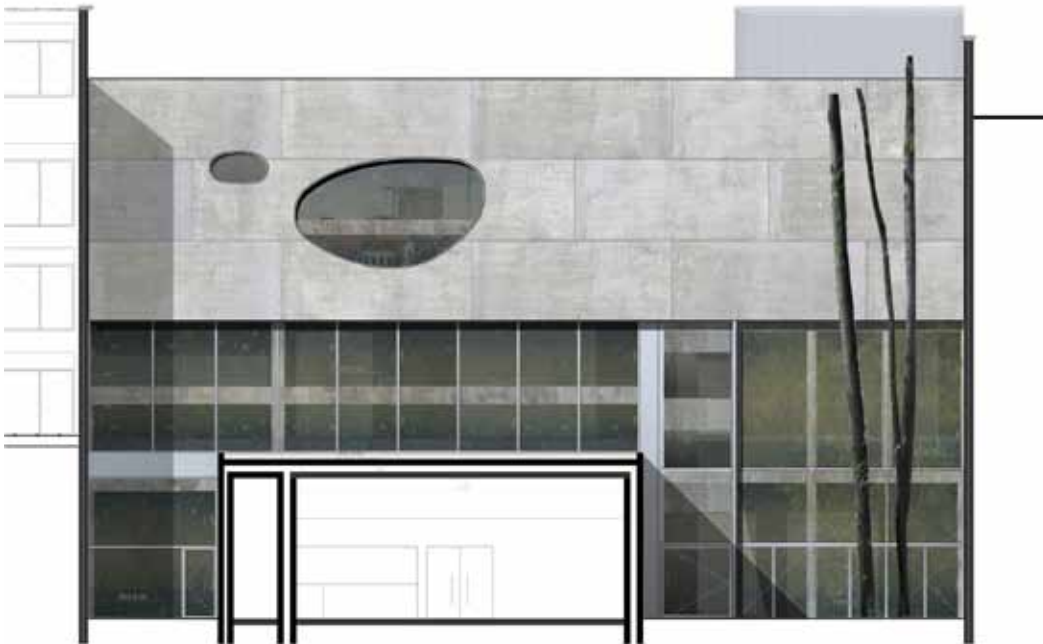
GRATIS

GROEPSRONDELEIDING

max. 20 pers. op aanvraag € 60

reserveren via

www.antwerpenaverechts.be





Doorzon interieurarchitecten, project tuwo (tuinwoning), Nieuwpoort, 2010 © Fien Muller



Doorzon interieurarchitecten, project 'utpc' (une toute petite cuisine), Knokke, 2009 © Fien Muller

DOOR- ZONIN- TERIEUR- ARCHI- TECTEN

Tot slot tonen we het ontwerpend onderzoek van Caroline Lateur en Stefanie Everaert van Doorzoninterieurarchitecten. Aan het begin van de eeuwwisseling werkten beiden in het atelier van Maarten Van Severen. In 2005 startten ze een eigen bureau. Hun jonge oeuvre getuigt van vakmanschap en maximale ruimtelijke impact. In hun verbouwingen en maatmeubilair combineren ze tactiliteit, experiment en verrassend kleurgebruik. Aan de interieurarchitecten vroegen we om een wijkmoskee te ontwerpen waarin een moslimgemeenschap van vijfhonderd mensen haar dagelijkse sociale en religieuze leven kan organiseren. Vertrekpunt is het negentiende-eeuws binnengebied in een middelgrote Vlaamse stad. Hoe vanuit die alledaagse rommelige stedenbouwkundig conditie een serene overgang ontwerpen naar een rituele plek is de uitdaging. Tegelijkertijd is dit een bijzonder complexe interieuropdracht. Immers: bidden, preken, zich ritueel wassen, maar ook koken, eten, feesten, studeren én spelen horen traditioneel bij het gebruik van de moskee. Hoe deze culture waarden in architectuur vormgeven en een universele nieuwe microkosmos creëren?

📍 www.doorzon.be

ISM. MANA vzw, Expertisecentrum Islamitische Culturen in Vlaanderen

TENTOONSTELLING

**WO 18 APR >
ZO 10 JUNI 2012**
wandelgangen

open

wo > zo 14 > 18 uur
bij voorstellingen 19 > 23 uur

gesloten

ma/di, feestdagen

GRATIS TOEGANG

DEBAT & VERNISSAGE

DI 17 APR 2012

blauwe foyer / 20 uur

GRATIS

GROEPSRONDLEIDING

max. 20 pers. op aanvraag € 60

reserveren via

www.antwerpenaverechts.be

ARCHITECTEN DE VYLDER VINCK TAILLIEU

VR 23 SEP 2011 > ZO 8 JAN 2012

IO-ARCHITECTEN

WO 5 OKT > ZO 13 NOV 2011

PT-ARCHITECTEN

WO 30 NOV 2011 > ZO 15 JAN 2012

ANDREA BRANZI

VR 17 FEB > ZO 27 MEI 2012

BEL ARCHITECTEN

WO 1 FEB > ZO 18 MRT 2012

DOORZONINTERIEUR- ARCHITECTEN

WO 18 APR > ZO 10 JUNI 2012

COPRODUCTIE deSingel internationale kunstcampus, Vlaams Architectuurinstituut

Het Vlaams Architectuurinstituut wordt betoelaagd door de Vlaamse Gemeenschap. Het programma 2011-2012 wordt mogelijk gemaakt dankzij Armstrong, Dexia, Goedhart Repro en ODS.

deSingel is een kunstinstituut van de Vlaamse Gemeenschap en geniet de steun van de Provincie en de Stad Antwerpen.



hoofdsponsor



mediasponsors

